



16.01.2018

LTS Technology News 2018-01

Themenübersicht

1.	Verschlüsselte Datenübertragung - https	2
2.	Neue Informationen zu Beherbergung und Gastronomie	3
3.	Aufstiegsanlagen.....	3
4.	Pisten	3
5.	Wetter- / Schneesituation: Wettervorhersage und Messpunkte	4
6.	Webcams	4
7.	Kurzbeschreibung und Bewertung für barrierefreie Betriebe	4
8.	Nicht mehr unterstützte EnumCodes bei den Activities wurden entfernt	4
9.	Gastronomie – Erfassen der Öffnungszeiten	4
10.	Replikation von Gastronomie-Daten	4
11.	Druckfunktion im Gastronomyfinder	5
12.	Erweiterungen POIfinder	5
13.	Schlagworte	6



Mit dieser Ausgabe der LTS Technology News möchten wir Sie wieder über aktuelle Themen und Termine informieren. Sollten Sie weiterführende Fragen haben, steht Ihnen der LTS Service Desk per E-Mail (ticket@LTS.it) gerne zur Verfügung.

1. Verschlüsselte Datenübertragung - https

Der LTS arbeitet bereits seit geraumer Zeit an der Umstellung aller Systeme auf die verschlüsselte Datenübertragung https. Gleichzeitig werden alle Schnittstellen auf neue Load Balance Server umgestellt, um die Performance und Verfügbarkeit weiter zu erhöhen.

Die Widgets sind ab sofort unter neuen Domains erreichbar:

Widget	bisherige URL (HTTP)	neue URL (HTTPS)
Hotelfinder	http://hotelfinder.lts.it/	https://widget.lts.it/hotelfinder/
Packagefinder	http://tourist.bz.it/packagefinder/	https://widget.lts.it/packagefinder/
Gastronomyfinder	http://tourist.bz.it/gastronomyfinder/	https://widget.lts.it/gastronomyfinder/
Eventfinder	http://tourist.bz.it/eventfinder/	https://widget.lts.it/eventfinder/
POIfinder	http://tic.lts.it/ticweb/apFinder/	https://widget.lts.it/poifinder/
Kataloganfragen	http://tourist.bz.it/cataloge-request/	https://widget.lts.it/cataloge-request/
Booking	http://lcs.tourist.bz.it/booking/	https://widget.lts.it/booking/

Bitte beachten Sie, dass die bisherigen URLs als **veraltet (deprecated)** zu betrachten sind, und ab **01.06.2018** abgeschaltet werden.

Auch die Schnittstellen sind ab sofort unter neuen Domains erreichbar:

Schnittstelle	bisherige URL (HTTPS)	neue URL (HTTPS)
API	https://lcs.tourist.bz.it/api/	https://lcs.lts.it/api/
WSECURE	https://tourist.bz.it/wsecure/	https://lcs.lts.it/wsecure/
DATA	https://tourist.bz.it/data/	https://lcs.lts.it/data/
DOCSEVER	https://tourist.bz.it/docserver/	https://doc.lts.it/docserver/
DOCSITE	https://tourist.bz.it/docsite/	https://doc.lts.it/docsite/

Es gilt auch hier zu beachten, dass die bisherigen URLs als **veraltet (deprecated)** zu betrachten sind, und ab **01.09.2018** abgeschaltet werden.

Im Zuge der Umstellung werden ältere Übertragungsprotokolle von den Servern des LTS nicht mehr unterstützt. Wir empfehlen das Protokoll TLS 1.2 und eine aktuelle sichere Verschlüsselungsmethode (Cipher Suite).



2. Neue Informationen zu Beherbergung und Gastronomie

Bei den Beherbergungsbetrieben bzw. bei der Gastronomie haben wir die Ausstattungsmerkmale erweitert. Anbei finden Sie eine Auflistung der neuen Klassifizierungen. Die Klassifizierungen sind für all jene von Interesse, welche auf Basis der Klassifizierungen Filter für die Beherbergungssuche bzw. Suche nach Gastronomiebetrieben eingebaut haben.

Beherbergungsbetriebe:

- Kostenloses WLAN
- Bike Friendly
- Ladestation E-Fahrzeuge
- Nichtraucherzimmer
- Nichtraucherapartment
- Waschmaschine im Apartment

Gastronomiebetriebe:

- Kostenloses WLAN
- Bankomat / Maestro
- Kleintierzoo / Streichelzoo
- Spielplatz
- Spielzimmer

3. Aufstiegsanlagen

Die **Aufstiegsanlagen** wurden um folgende Informationen erweitert:

- Lifttyp: Zug, Skibus, 1er Sessellift kuppelbar
- Punkte für Berg- und Talfahrt
- Fahrradtransport möglich

4. Pisten

Pisten wurden um die Information zur **Schneeart** erweitert. Diese Information ist besonders in schneearmen Wintern von großer Bedeutung.

Mit dem neuen Schlagwort „**Rundkurs**“ können jetzt auch Rundkurse wie z.B. die Sella Ronda erfasst werden.

Das neue Schlagwort „**Snowpark**“ erlaubt das Erfassen von Snowparks. Bei den Snowparks wurden zusätzlich folgende Informationen definiert:

- Inground Features
- Boardercross
- Pipes
- Künstlich beschneit
- Anzahl Jibs
- Jumps (Anzahl leicht, Anzahl mittel, Anzahl schwer)
- Lines (Anzahl leicht, Anzahl mittel, Anzahl schwer)



Um die Pisten in den digitalen Karten darstellen zu können, besteht nun die Möglichkeit die entsprechenden Shapefiles auszulesen. Shapefiles erlauben es Pisten als Flächen und nicht nur wie bisher als Linie einzuzichnen.

5. Wetter- / Schneesituation: Wettervorhersage und Messpunkte

Zu Messpunkten werden nun auch Wettervorhersagen – sofern zugewiesen - ausgegeben. Sollten sie die Daten nutzen, bitten wir Sie, die entsprechenden Copyright-Informationen zu beachten.

6. Webcams

Da das Einbinden von nicht verschlüsselten Daten in verschlüsselte Webseiten zu Problemen führt, wird der LTS in naher Zukunft nur mehr verschlüsselte URLs von Webcams ausgegeben. Da derzeit aber auch nicht verschlüsselte URLs ausgegeben werden, bitten wir diesem Umstand in der Datenausgabe Rechnung zu tragen.

7. Kurzbeschreibung und Bewertung für barrierefreie Betriebe

Seit 2017 stellt der LTS zusätzliche Informationen zu barrierefreien Betrieben zur Verfügung. Von Independent übernommen werden dabei die Einstufung in Form von 1 bis 5 Smileys sowie eine allgemeine Betriebsbeschreibung.

Diese Daten können über die LCS-Schnittstelle *IndependentData* abgerufen werden. Siehe entsprechende Schnittstellen-Dokumentation. Sollten Sie diese Daten nutzen, bitten wir Sie die entsprechenden Copyright-Informationen zu beachten.

8. Nicht mehr unterstützte EnumCodes bei den Activities wurden entfernt

Bei den Aktivitäten und POIs wurden nicht mehr unterstützte EnumCodes entfernt. Bitte beachten Sie die noch verbleibenden, aber nicht mehr unterstützen Klassifizierungen für den Schwierigkeitsgrad.

Hinweis: Die Schwierigkeitsgrade werden bereits seit geraumer Zeit über den Node „*Rating/@Difficulty*“ bestimmt. Dabei entsprechen die Werte 1 und 2 der Farbe Blau, 3 und 4 der Farbe Rot und die Werte 5 und 6 der Farbe Schwarz.

9. Gastronomie – Erfassen der Öffnungszeiten

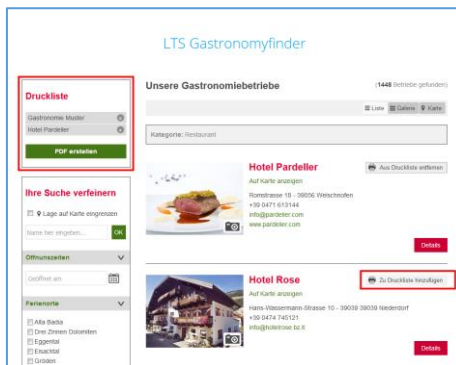
Die Eingabemaske für die Öffnungszeiten der Gastronomiebetriebe wurde stark überarbeitet. Die Öffnungszeiten können nun noch individueller eingepflegt werden. Wir bitten, bei der Visualisierung die neuen Möglichkeiten zu berücksichtigen.

10. Replikation von Gastronomie-Daten

Wenn man die Stammdaten eines Gastronomie-Betriebs über die Schnittstelle *GastronomicDataDetail* abrufen, wird standardmäßig das Hauptbild auf Grund des aktuellen Tages berechnet. Möchte man alle Hauptbilder erhalten, weil man die Daten z.B. replizieren möchte, muss Sorge getragen werden, dass alle Hauptbilder von der Schnittstelle ausgegeben werden. Dies kann erreicht werden, indem zusätzlich zum Attribut *ReturnFormat/@MultimediaDescriptions* das Attribut *ReturnFormat/@AllMainPictures="1"* definiert wird.

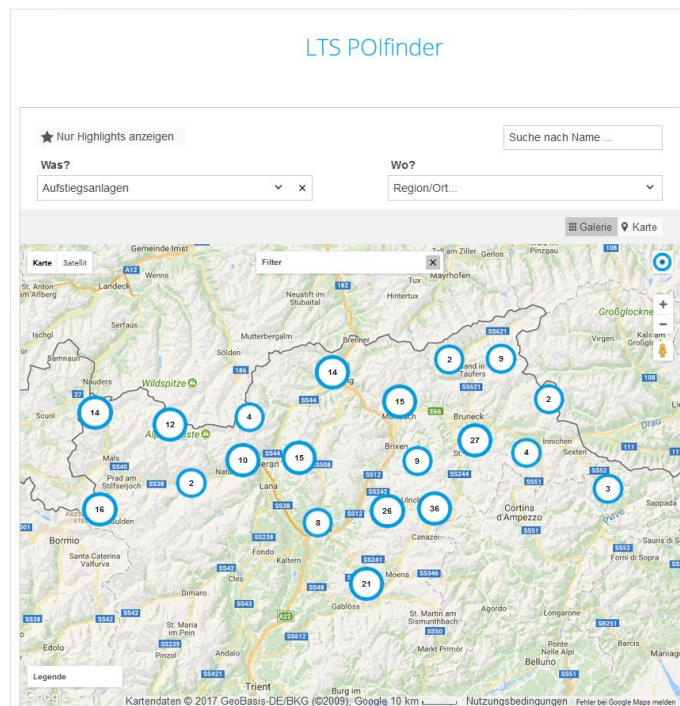
11. Druckfunktion im Gastronomyfinder


Im LTS-Gastronomyfinder gibt es nun eine umfassende Druckfunktion. Gewünschte Betriebe können für den Druck ausgewählt werden. Anschließend kann der Besucher über die Druckfunktion ein PDF mit den gewählten Betrieben erstellen.

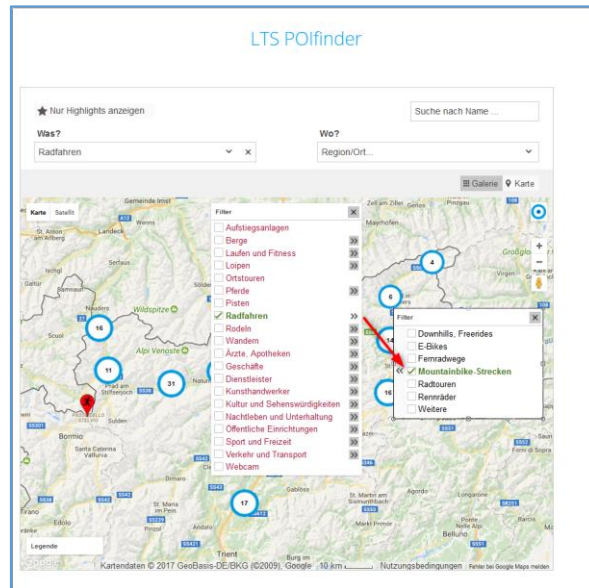


12. Erweiterungen POIfinder

Wie bei den anderen Widgets ist nun auch beim *POIfinder* eine Kartenansicht möglich, nebst Auswahl des gewünschten Gebietes. Dieses Feature ist ohne Ihr Zutun bereits aktiv.



Zudem kann bei der Kartenanzeige des POIfinders nun auch nach Themen gefiltert werden. Es genügt, bei den gewünschten Einträgen das Flag zu setzen. Durch einen Klick auf  kann die Suche noch verfeinert werden. Sie kann z.B. bei Radfahren auf Mountainbike-Strecken begrenzt werden.



13. Schlagworte

In den letzten Monaten wurden die Schlagworte (Einstufung) der Aktivitäten und POIs auf Wunsch der Tourismusvereine überarbeitet und an die aktuellen Bedürfnisse angepasst. Wir bitten die Änderungen in der Datenausgabe entsprechend zu berücksichtigen.

Wandern - neu

- Kinderwagen tauglich
- Waalwege

Ärzte und Apotheken - neu

- Medizinausgabestellen/Medikamentenautomaten
- Privatkliniken/Trauma Zentren, Physiotherapeuten

Öffentliche Einrichtungen – neu

- Krankenhäuser

Sport und Freizeit - neu

- Verleih von Langlaufskiern

Sport und Freizeit – zusammengelegt

- Canyoning und Hydrospeed wurden zusammengelegt



Sport und Freizeit – getrennt

- Skischulen und Skiclubs wurden getrennt (alle Objekte wurden bei Skischule belassen)
- Badeseen und Kneipanlagen wurden getrennt (alle Objekte wurden bei Badeseen belassen)

Sport und Freizeit – neu

- Langlaufschulen
- Langlaufzentren

Verkehr und Transport – neu

- Carsharing
- Tankstellen Methan
- Tankstellen Autogas
- Tankstellen Wasserstoff
- E-Tankstellen/Ladestationen

Verkehr und Transport – umbenannt

- Tankstelle umbenannt in Tankstellen Benzin/Diesel

Kultur- und Sehenswürdigkeiten - umbenannt

- Naturparkhaus umbenannt in Naturparkhäuser/Nationalparkhäuser

Kultur- und Sehenswürdigkeiten - getrennt

- Aussichtspunkte und Mystische Stätten getrennt (alle Objekte wurden bei Aussichtspunkte belassen)
- Historische Gebäude und Plätze wurden getrennt in:
 - Historische Gebäude
 - Historische Plätze

Die historischen Gebäude haben folgende Unterkategorien erhalten

- Schlösser
- Burgen
- Ansitze (alle Objekte wurden bei Ansitz belassen)
- Ruinen

Geschäfte – neu

- Brot und Gebäck

Überkategorie Geschäfte und Dienstleister – getrennt

- Geschäfte
- Dienstleister
- Kunsthandwerker

Geschäfte – neu

- Kindermode
- Auto und Motor (gibt es auch bei Dienstleister)
- Bausektor/Handwerk (gibt es auch bei Dienstleister)
- Reinigungen (gibt es auch bei Dienstleister)



Geschäfte - umbenannt

- Produktionsstätten in Produktionsstätten/Hofläden

Dienstleister / Beauty und Wellness – neu

- Day Spa/Sauna
- Kneippbäder

Dienstleister – umbenannt

- Medien in Werbung und Grafik umbenannt
- Bausektor in Bausektor/Handwerk umbenannt

Handwerk – neu

- Kunstwebereien
- Federkielstickereien
- Kunstmaler und Vergolder
- Bildhauer

Mit freundlichen Grüßen

LTS Team

Sie erhalten diese Newsletter, weil Sie Mitglied im LTS sind oder Ihre E-Mail-Adresse auf www.lts.it/partner registriert wurde. Wenn Sie diese Newsletter nicht mehr erhalten möchten, dann schicken Sie bitte eine kurze E-Mail an ticket@LTS.it.